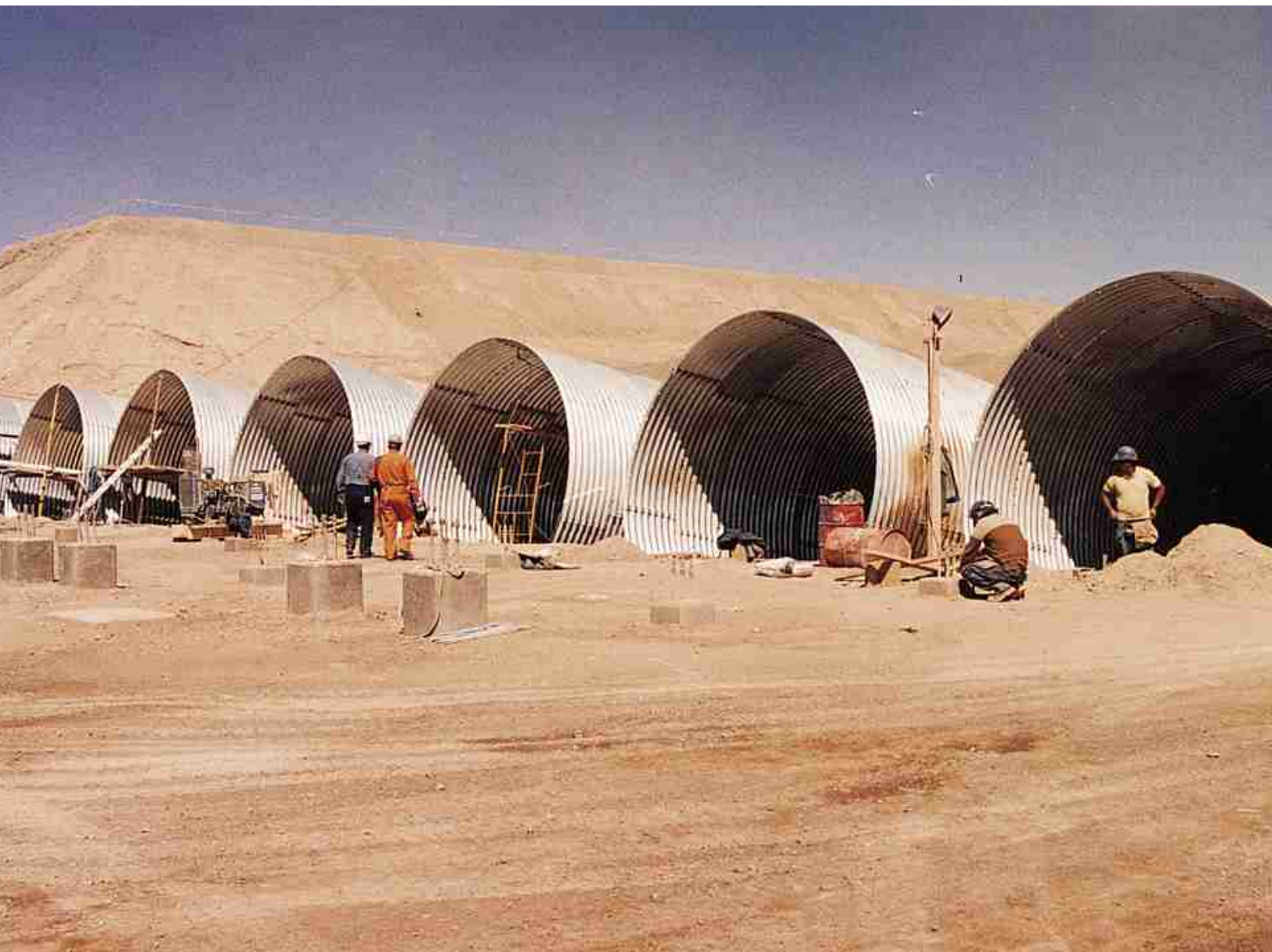


Línea de Corrugados

# Multiplate

MP 152 - MP 152S



Desde la primera aplicación de una estructura formada por planchas de acero corrugado el año 1931, los procedimientos de diseño han variado desde ser puramente empíricos, hasta la actualidad en que se cuenta con todo un respaldo teórico como resultado de diversas investigaciones.

Los requerimientos de un mercado cambiante y exigente han hecho que Cintac se mantenga en estrecho contacto con las últimas tecnologías de diseño e investigaciones en diferentes partes del mundo, llegando a contar en la actualidad con un software de última generación para fines de investigación y análisis de situaciones particulares de diseño.



ISO 9001  
Versión: 2000  
Certificado Número: 09022

**CINTAC**

# Multiplate MP 152 - MP 152S

Línea de Corrugados

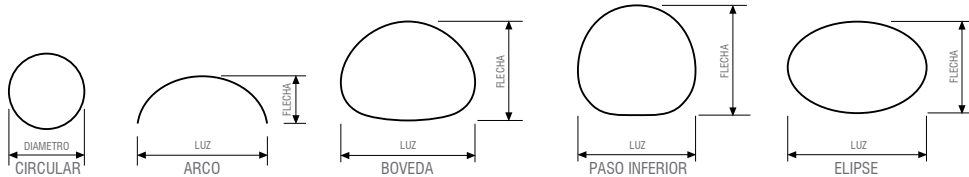
## Productos

Gracias a que el producto está formado por planchas individuales apernables entre si (Multiplate), las estructuras de acero corrugado permiten desarrollar geometría óptimas y ajustadas a la necesidades de cada proyecto. En nuestra línea de productos Multiplate suministramos los siguientes tipos de estructuras:

## MP 152

Son estructuras Multiplate que pueden alcanzar luces de hasta 8,0 m aproximadamente, y flechas sobre 8,0 m inclusive.

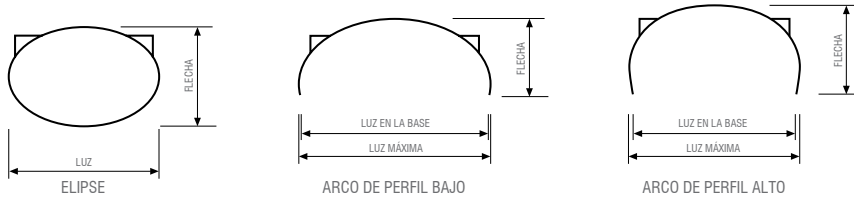
### Estructuras Multiplate



## MP 152 S

Son estructuras Super-Span pertenecientes a la familia de los Multiplate que pueden alcanzar luces de hasta 12,0 m aproximadamente. También es posible diseñar estructuras de luces mayores para lo cual se requiere un análisis específico realizado por nuestra área de Ingeniería.

### Estructuras Super Span Multiplate



## Usos

Estas estructuras tienen usos, tanto vial como minero:

- Alcantarillas
- Desagües pluviales
- Pasos inferiores
- Puentes
- Túneles para servicios
- Túneles bajo stock pile
- Cubrecorreas, y otra infinidad de posibles aplicaciones que con creatividad resuelvan necesidades de nuevos proyectos de ingeniería.

## Ventajas Comparativas

- Reducción en los tiempos de ejecución de la obra.
- Empleo de mano de obra no especializada.
- Faenas mínimas de hormigonado (Fundaciones y Vigas de empuje en algunos casos).
- Facilidad de transporte.
- Faenas limpias.
- No existe restricción climática para el montaje de la estructura.
- Excelente relación resistencia versus peso de la estructura.
- Permiten alcanzar grandes luces con estructuras eficientes muy livianas.

## Calidad

Las materias primas empleadas para la fabricación poseen certificación de calidad. El proceso de recubrimiento galvanizado por inmersión en caliente cuenta con certificación de calidad CESMEC.

Estos productos cumplen con las exigencias de la American Association of State Highway and Transportation Officials (AASHTO) y la American Iron and Steel Institute (AISI). Y cuentan con soporte constante de ingeniería de Pre y Post Venta.

## Durabilidad

Cintac brinda la asesoría necesaria para desarrollar una ingeniería de corrosión y especificar un esquema de protección adicional al galvanizado si las condiciones del proyecto lo requieren.

Las planchas de acero corrugado cuentan con una protección de galvanizado por inmersión en caliente que proporcionan al metal base una excelente resistencia a la corrosión. A diferencia de otros esquemas de protección, el galvanizado por inmersión en caliente produce una adherencia química entre el Zinc y el acero base siendo un sistema que no requiere mantenimiento.

