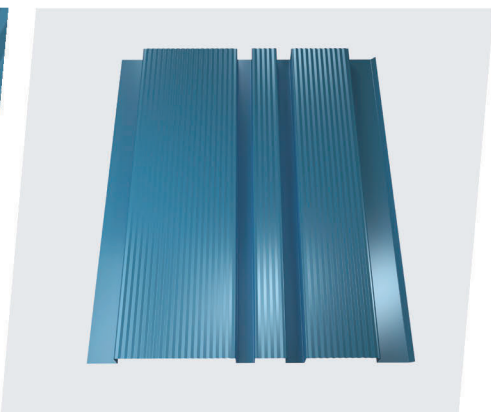
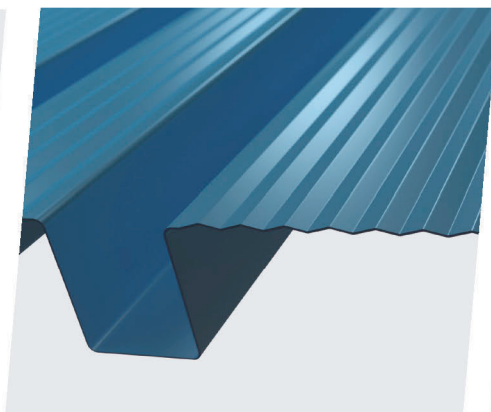
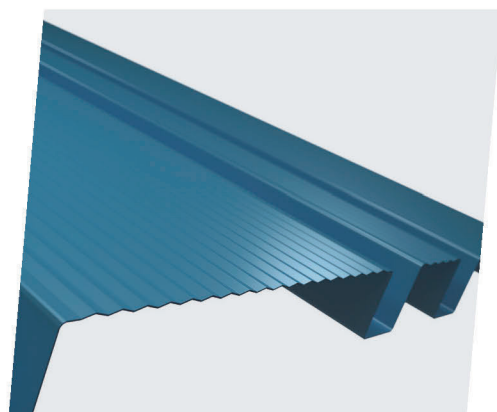
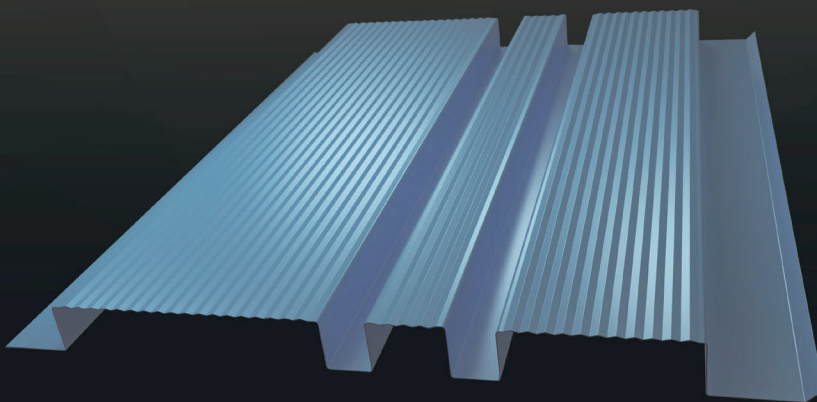


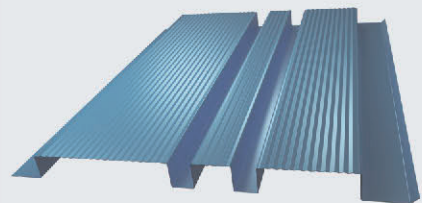
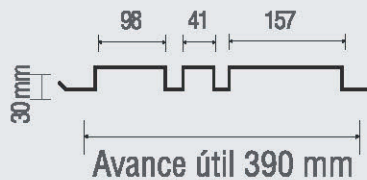
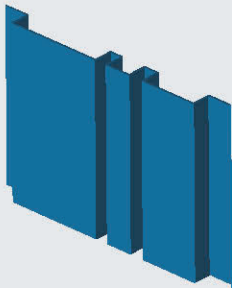
## CITY PANEL



Este revestimiento tiene una singular geometría asimétrica que rompe con la monotonía de los tableados tradicionales, City Panel otorga ritmo a las superficies cubiertas con este panel y da un toque de elegancia a escala cercana con **su tratamiento superficial de microfrisos**.

La profundidad del panel es de 30 cm al igual que la de Crown Panel, esto crea un efecto de profundidad distinguible desde la distancia y ayuda a disimular fijaciones ayudando a ver la instalación como un paño completo. Ambos paneles pueden combinarse por tener el mismo acople entre módulos, se usa en fachadas interiores y exteriores en obras de mediana y gran escala tales como galpones de procesos, bodegas, servicios y comercio, edificios corporativos y edificaciones habitacionales en altura.

## Geometría



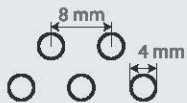
## Características técnicas

Transparencia 22%

Peso

Espesor(mm)

Posibles usos



5,4 kg/m<sup>2</sup>  
peso perforado  
4,3 kg/m<sup>2</sup>

0,5

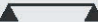


 Horizontal
  Vertical
  Diagonal

## Tabla de cargas

### City Panel

Cargas Admisibles (Kgf/m<sup>2</sup>)

Distancia entre costaneras (m)

Condición de apoyo	Tipo de carga	1,00	1,25	1,50	1,75	2,00	2,25	2,50	2,75	3,00	3,25	3,50
	Sobrecarga	461	293	202	137	90	61	43	31	-	-	-
	Succión viento	461	293	201	137	90	61	43	31	-	-	-
	Sobrecarga	461	293	201	146	111	86	69	56	46	38	32
	Succión viento	461	293	202	147	111	86	69	56	46	38	32
	Sobrecarga	577	367	253	185	140	109	87	64	48	36	-
	Succión viento	578	368	253	185	140	109	87	64	48	36	-

\*Tabla de carga desarrollada para paneles sin perforación